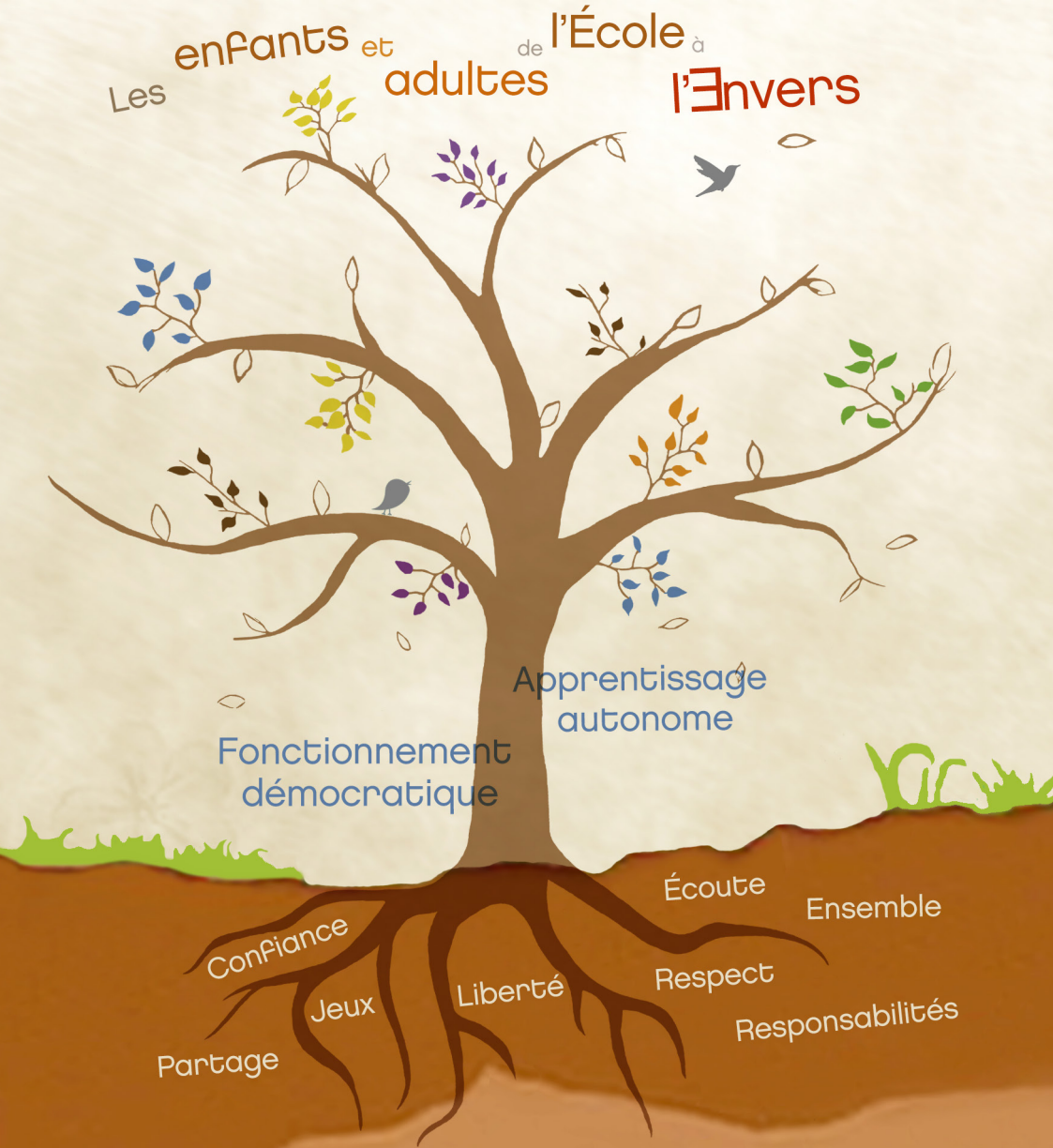


L'École à l'Envers

www.lecolealenvers.com

Une école démocratique de 3 à 19 ans

Apprendre, explorer, jouer et créer
en toute liberté.



L'École à l'Envers est composée de membres actifs, des jeunes âgés de 3 à 19 ans qui s'inspirent les uns les autres avec des adultes qui les soutiennent et veillent à leur bien-être.

Chacun-e est libre et responsable de ses apprentissages.

Libre de jouer. Et ça tombe bien car le jeu est idéal pour apprendre, inventer des solutions, développer son imaginaire, aborder le monde avec enthousiasme.

Responsable et libre d'apprendre. Chacun-e est le-la mieux placé-e pour repérer ce dont il-elle a besoin et ainsi trouver des réponses à ses questions, saisir les opportunités d'apprentissage. L'environnement de l'école permettra aux enfants et adolescent-e-s d'avoir accès à l'instruction minimum obligatoire définie par le socle commun.


Libre de son temps sans jugement. Chacun-e vit ses expériences et en tire les enseignements qui lui paraissent pertinents pour avancer dans la direction souhaitée en toute responsabilité.

Nous gérons notre vie collective de façon démocratique.

Nous prenons des décisions dans le cadre d'instances dédiées lors du Conseil d'École (CE) pour toute question qui a trait à la gestion de la vie collective. Le Conseil de Justice (CJ) est là pour préserver des relations saines et respectueuses entre les membres de l'École. Nous fonctionnons de façon démocratique, toutes et tous égaux, le vote de chaque membre de l'école a le même poids quel que soit son âge.

L'École à l'Envers s'inspire de la Sudbury Valley School, une école démocratique fondée il y a près de 50 ans. Plus de 40 écoles inspirées de ce modèle ont déjà ouvert leurs portes. Les écoles Sudbury reposent sur l'idée simple que la nature a doté les enfants d'une curiosité et d'une volonté innées, seuls pré-requis pour se créer, s'instruire et devenir des adultes heureux. La fonction principale de l'école est de fournir un environnement dans lequel les enfants et adolescent-e-s peuvent grandir et trouver leur propre chemin.

Contact :

Kinou 06 51 99 03 02
www.lecolealenvers.com
lecolealenvers@gmail.com
 L'École à l' Envers

Membres de :



eudec
european democratic
education community



**printemps
de l'éducation**
Mouvement pour un renouveau de l'éducation